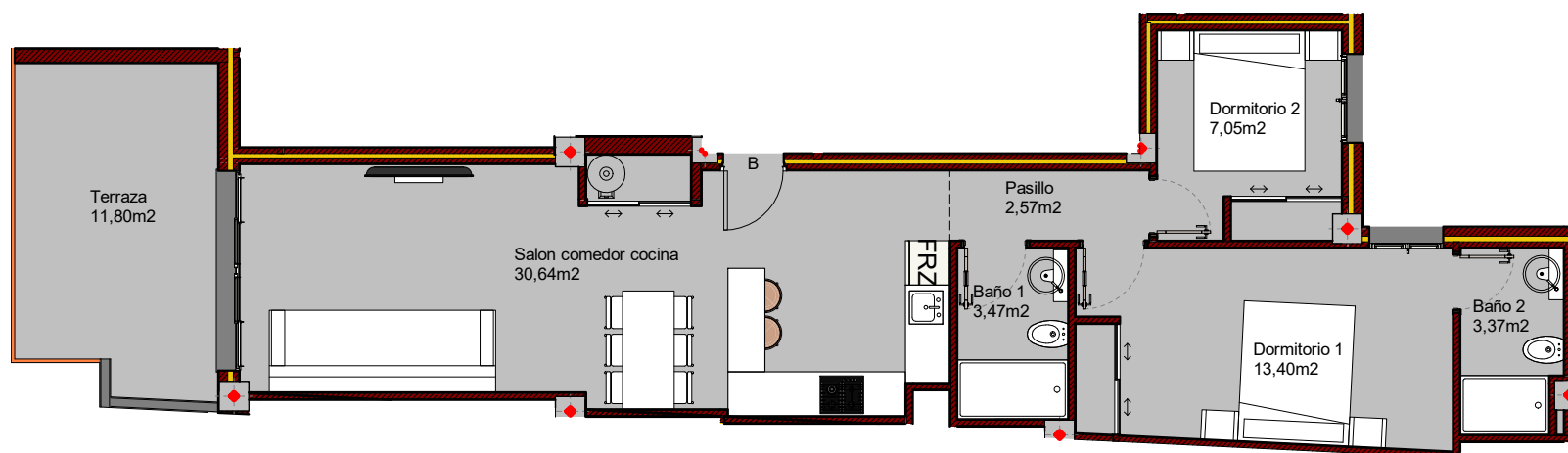


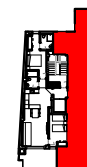
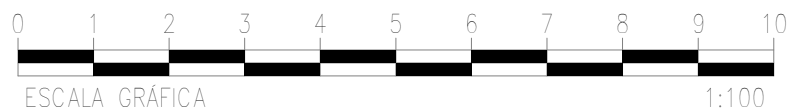


**ATICO-B**



ATICO-B SUPERFICIES UTILES	
Salon Comedor Cocina	30,64m <sup>2</sup>
Dormitorio 1	13,40m <sup>2</sup>
Dormitorio 2	7,05m <sup>2</sup>
Baño 1	3,47m <sup>2</sup>
Baño 2	3,37m <sup>2</sup>
Pasillo	2,57m <sup>2</sup>
<b>TOTAL SUP. UTIL</b>	<b>60,50m<sup>2</sup></b>
<b>TOTAL SUP CONST+P.P+ZC</b>	<b>91,89m<sup>2</sup></b>
<b>TOTAL SUP TERRAZA+SOLARIUM</b>	<b>135,98m<sup>2</sup></b>
<b>TOTAL SUP CONST+P.P+ZC+TERR+SOL</b>	<b>153,19m<sup>2</sup></b>

*Alegria*  
Construcciones



Plano orientativo sujeto a modificaciones en proyecto. No constituye un documento contractual. Será sustituido por otro en el momento de la firma de la compra-venta. La distribución de los muebles de cocina como el resto de la decoración es meramente orientativa.

**COM ATICO-B**

Solarium 49,50m<sup>2</sup>  
Terraza descubierta 11,80m<sup>2</sup>