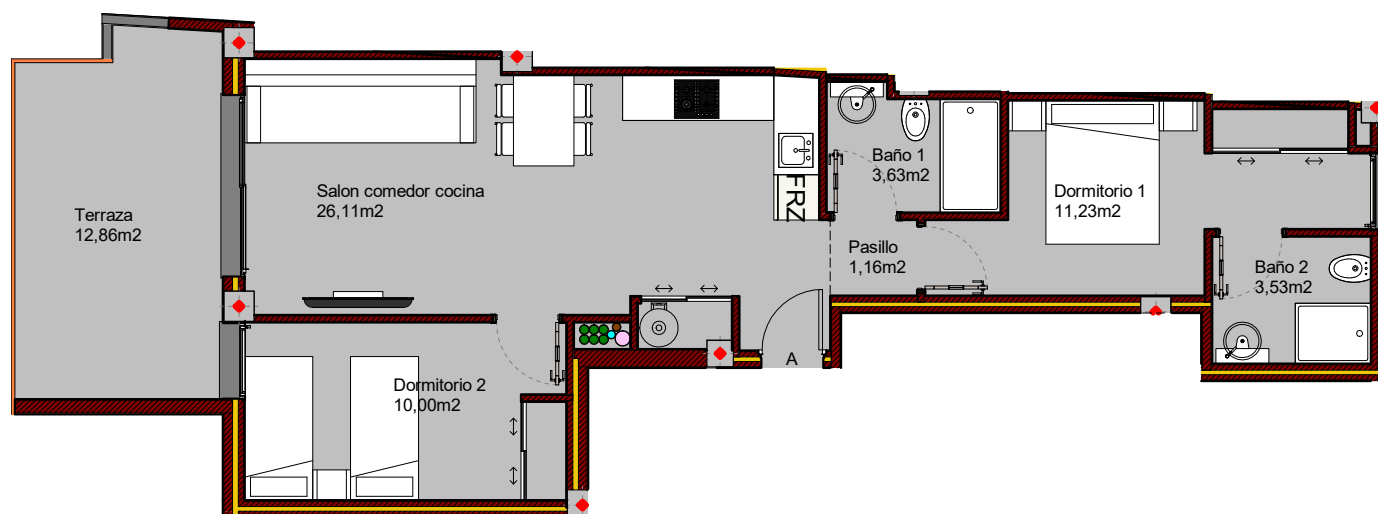
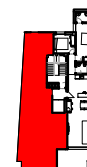
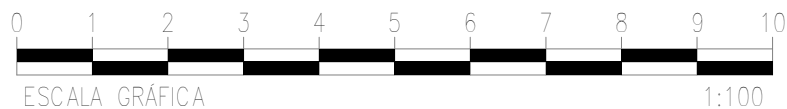




ATICO-A



Alegria
Construcciones



ATICO-A SUPERFICIES UTILES	
Salon Comedor Cocina	26,11m ²
Dormitorio 1	11,23m ²
Dormitorio 2	10,00m ²
Baño 1	3,63m ²
Baño 2	3,53m ²
Pasillo	1,16m ²
TOTAL SUP. UTIL	55,66m²
TOTAL SUP CONST+P.P+ZC	84,20m²
TOTAL SUP TERRAZA+SOLARIUM	116,59m²
TOTAL SUP CONST+P.P+ZC+TERR+SOL	132,36m²

Solarium 35,30m²

Terraza descubierta 12,86m²

Plano orientativo sujeto a modificaciones en proyecto. No constituye un documento contractual. Será sustituido por otro en el momento de la firma de la compra-venta. La distribución de los muebles de cocina como el resto de la decoración es meramente orientativa.

COM ATICO-A